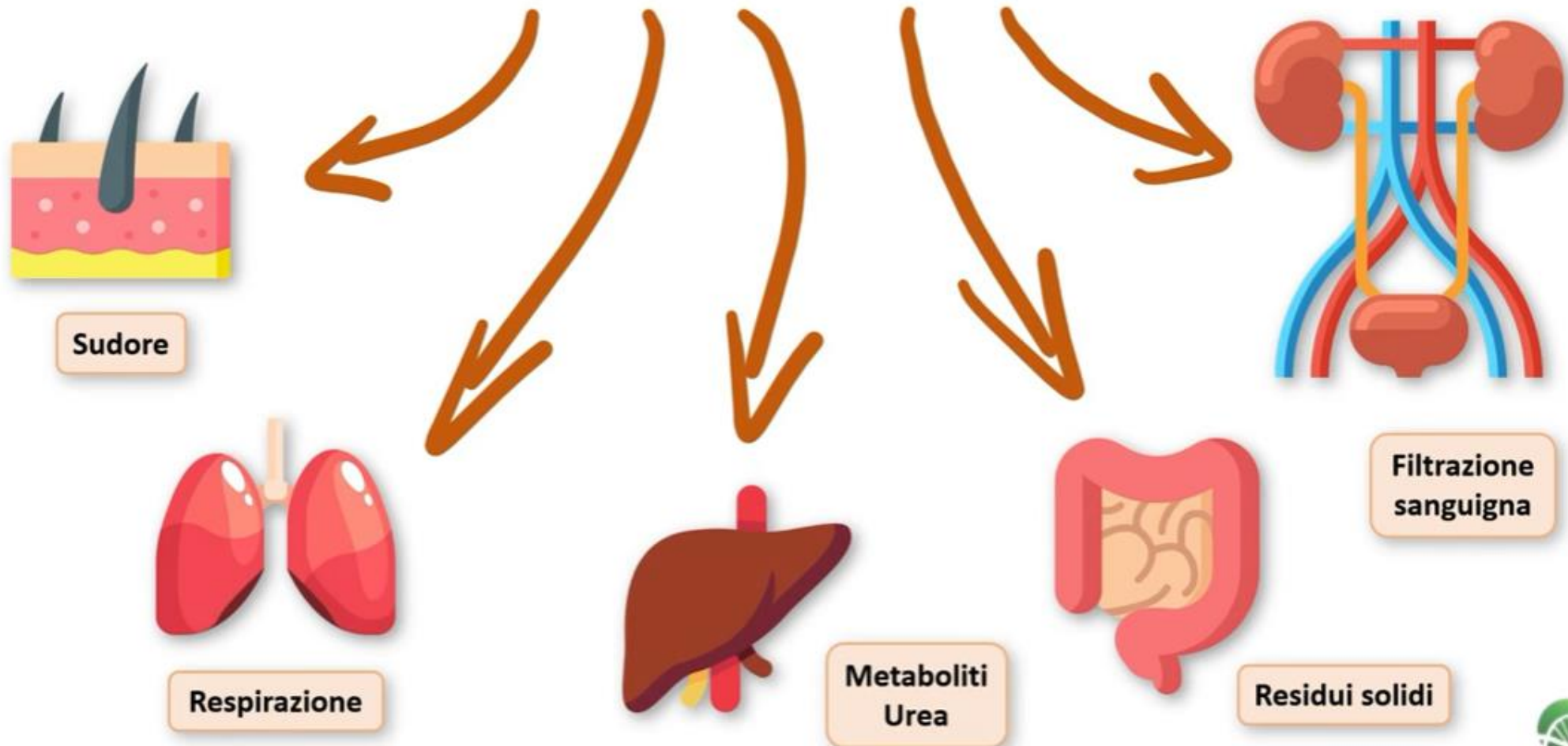


La parola **ESCREZIONE** in biologia è il processo attraverso il quale un organismo (butta via) le scorie dette anche **ESCRETO**. **ESCRETO** è il prodotto che si butta via.

L'escrezioni del corpo umano avviene in tanti modi

ESCREZIONE



L'apparato urinario o escretore ha la funzione di:

- garantire un **equilibrio fra acqua e soluti** presenti nel corpo
- mantenere un **pH costante** PH è l'acidità di un composto.
- **eliminare le scorie** prodotte con il metabolismo
- regolare il volume del sangue e la **pressione arteriosa**
- rilasciare **ormoni**

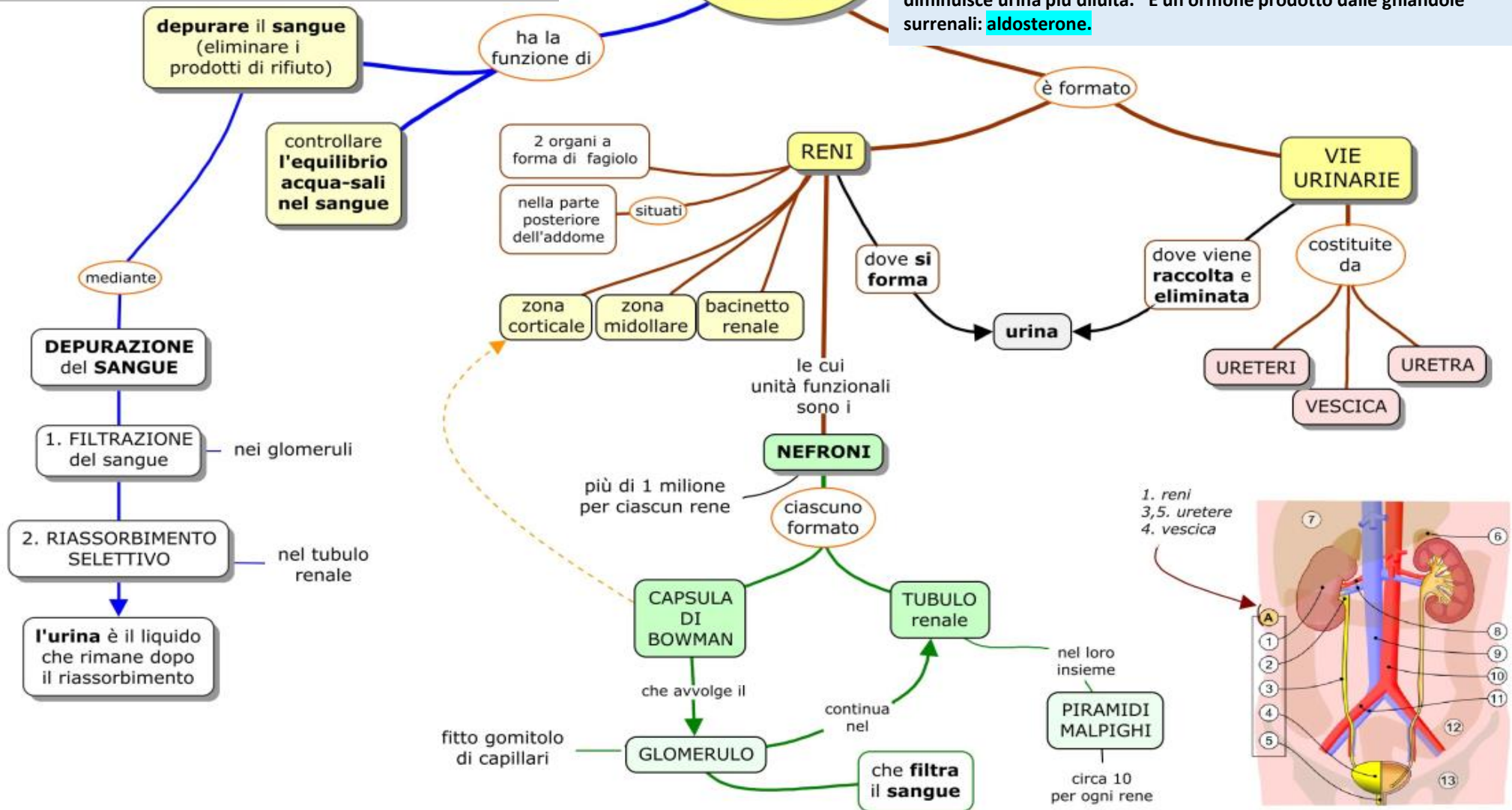
Sostanze disciolte nell'acqua

funzioni

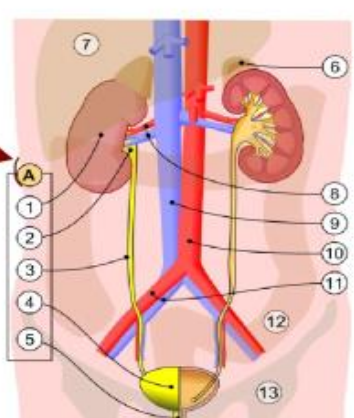
APPARATO ESCRETORE (URINARIO)

I reni sono organi filtranti, ogni giorno filtrano circa 180 litri di sangue. I reni a forma di fagiolo pesano all'incirca 150-160 g ciascuno. Una persona produce ogni giorno tra 1 e 1,5 litri di urina. Nell'urina troviamo acqua, UREA (prodotto di scarto delle proteine), glucosio, aminoacidi e Sali. **L'URÉA, L'AMMONIACA E L'ACIDO URICO** sono sostanze di scarto che devono essere prontamente eliminate, perché tossiche.

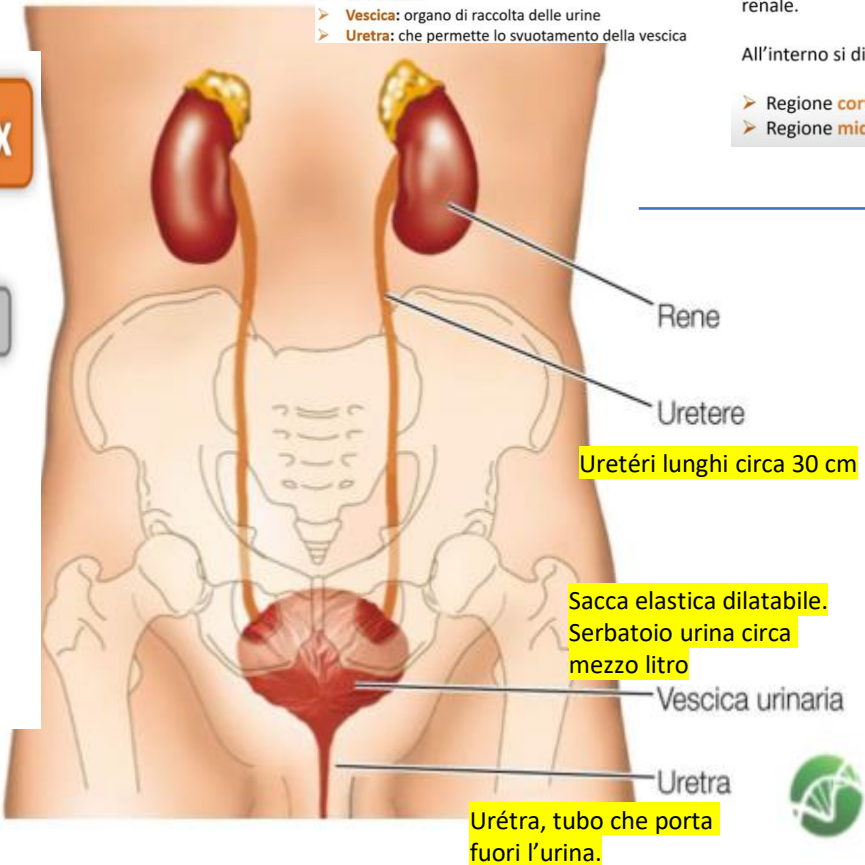
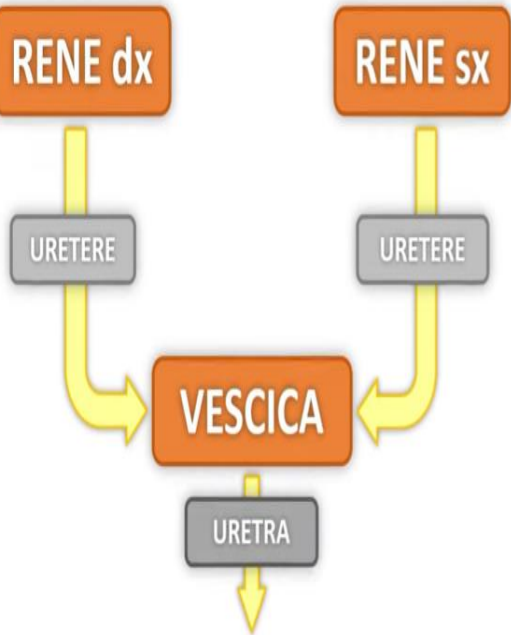
La quantità di urina prodotta è controllata da un ormone prodotto dall'IPOFISI, **LA VASOPRESSINA**. Se aumenta + urina concentrata se diminuisce urina più diluita. E un ormone prodotto dalle ghiandole surrenali: **aldosterone**.



1. reni
3,5. uretere
4. vescica



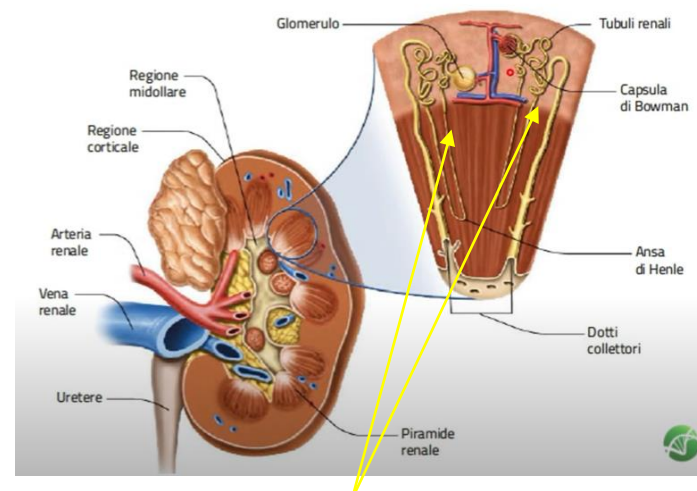
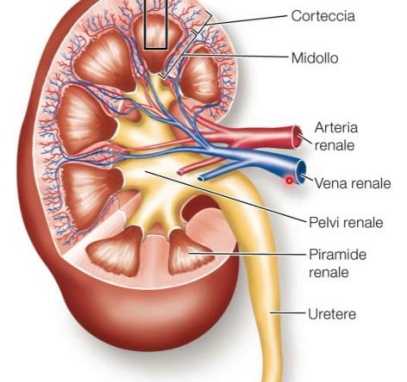
Il percorso di filtraggio



Ogni **rene** è rivestito da una capsula renale.

All'interno si distingue:

- Regione **corticale**, più esterna;
- Regione **midollare**, in profondità.



Il nefrone è l'unità funzionale del rene, qui la vedete illustrata con questi serie di piccoli tubuli gialli. Ce ne sono in ogni rene circa 1 milione. Qui ne vediamo 2. I nefrefgoni effettuano la filtrazione.

